

Bienvenue

Sur la

Banque d'images
de l'ICOMOS

**Un outil collaboratif
pour la préservation des
monuments et sites du
monde**

Charger des
images

-

Premiers pas



1/ Enregistrez-vous sur le site de l'ICOMOS

www.icomos.org

ICOMOS
conseil international des monuments et des sites

recherche ... **Se connecter** [FR](#) [EN](#)

À propos de l'ICOMOS Notre action Thèmes Ressources S'impliquer | [Espace membre](#)

Email

Mot de passe

Se rappeler de moi

En cliquant sur "Connexion", vous acceptez la [Politique de confidentialité de l'ICOMOS](#), y compris notre utilisation des cookies.

[Connexion](#)

[Mot de passe oublié ?](#)
[Pas encore de compte ?](#)

<https://www.icomos.org/fr/creer-un-compte>

2/ CONNECTEZ-VOUS

ICOMOS

conseil international des monuments et des sites

À propos de l'ICOMOS Notre action Thèmes Ressources S'impliquer

FR EN

| Espace membre

SE CONNECTER

Les membres de l'ICOMOS ont automatiquement un compte.

Pour vous connecter à votre compte, entrez l'adresse email que vous avez indiquée sur votre demande d'adhésion et le mot de passe qui vous a été envoyé par email.

Si vous avez perdu / oublié votre mot de passe - veuillez cliquer sur **Mot de passe oublié ?** et ne créez pas de nouveau compte.

Si vous avez oublié l'adresse e-mail associée à votre demande d'adhésion - merci de **Nous contacter** ou contacter votre Comité national.

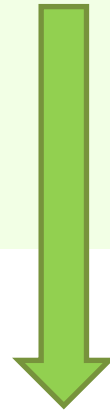
Les non-membres doivent créer un compte pour utiliser la Banque d'images de l'ICOMOS et recevoir les nouvelles électroniques de l'ICOMOS. Créer un compte ne vous enregistre pas comme membre de l'ICOMOS. Pour plus d'informations sur l'adhésion, veuillez consulter

Adhérer à l'ICOMOS

Se rappeler de moi

En cliquant sur "Connexion", vous acceptez la **Politique de confidentialité de l'ICOMOS**, y compris notre utilisation des cookies.

3/ ACCÉDEZ À LA BANQUE D'IMAGES DEPUIS LE MENU 'RESSOURCES'



ICOMOS
conseil international des monuments et des sites

recherche ...

À propos de l'ICOMOS Notre action Thèmes **Ressources** S'impliquer

Centre de documentation Archive ouverte de l'ICOMOS	Banque d'images Rechercher et télécharger des images - Tutoriel Contribuer - Tutoriel Chartes et autres textes doctrinaux	Publications Dernières publications de l'ICOMOS Librairie de l'ICOMOS Archives des bulletins d'information de l'ICOMOS
--	--	---

PRÉPAREZ VOS IMAGES:

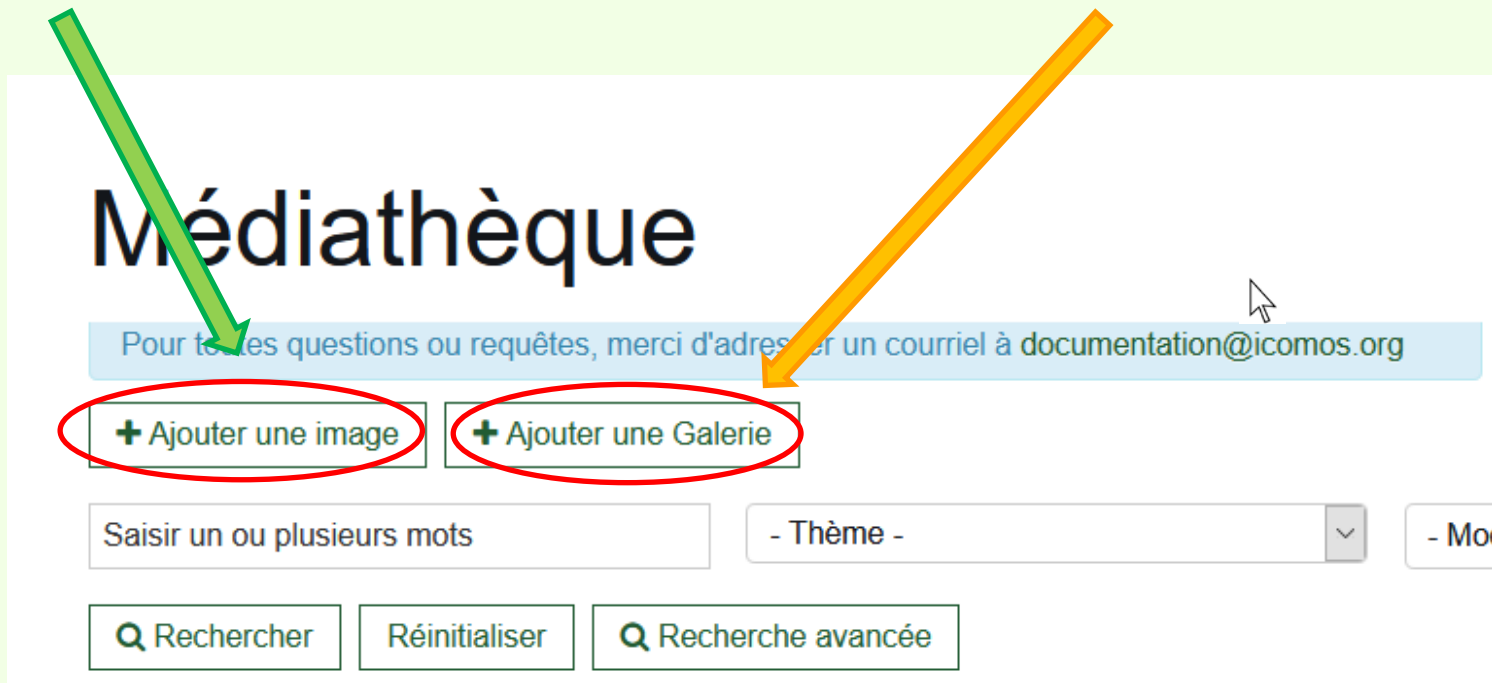


VOIR NOTRE TUTORIEL

‘ASTUCES POUR PRÉPARER VOS IMAGES AVANT LE
CHARGEMENT’

→ GARDEZ LES MEILLEURES VUES, AMÉLIOREZ LA LUMIÈRE
ET LE CONTRASTE, RECADREZ VOS CLICHÉS...

4/ CHOISISSEZ “AJOUTER UNE IMAGE” OU
“AJOUTER UNE GALERIE”



The screenshot shows the 'Médiathèque' interface. The title 'Médiathèque' is at the top left. Below it is a light blue banner with the text: 'Pour toutes les questions ou requêtes, merci d'adresser un courriel à documentation@icomos.org'. Below the banner are two buttons: '+ Ajouter une image' and '+ Ajouter une Galerie'. Both buttons are circled in red. A green arrow points from the text 'AJOUTER UNE IMAGE' to the first button, and an orange arrow points from 'AJOUTER UNE GALERIE' to the second button. Below the buttons is a search bar with the placeholder text 'Saisir un ou plusieurs mots', a dropdown menu for '- Thème -', and a button for '- Mod'. At the bottom are three buttons: 'Rechercher', 'Réinitialiser', and 'Recherche avancée'.

Avant de remplir les champs descriptifs :




Préparez vos informations en avance

Par exemple dans un **tableau Excel** détaillant (en **Anglais** pour une visibilité optimale) :

- **Le Titre** de la galerie photo
- Une **légende** pour chaque photo si possible
- Des **mots-clés** (quelques idées [ici](#))
- La **Date de prise de vue**
- Le **bien du patrimoine mondial** concerné le cas échéant

5/ AJOUTER UNE IMAGE UNIQUE

> Les champs marqués d'une  sont obligatoires

> N'oubliez pas de cocher pour accepter les conditions d'utilisation et d'ouvrir tous les onglets

Media

Enregistrer Enregistrer & Fermer Enregistrer & Nouveau Annuler

Le chargement d'une image dont le poids excède 1 Mo peut prendre quelques secondes.
Merci d'attendre le chargement total du fichier.
Les options de publications ne sont visibles que des gestionnaires de médias.

Titre *

Thème *

Pays *

Type *

Fichier * Aucun fichier sélectionné.

Accès

Copyright *

Photograph(e)s Égal au Copyright Personnalisé

Date de prise de vue *

J'accepte les conditions générales d'utilisation de la médiathèque d'OCOMOS

Détails Fichier Dégradation Publication

Description

Mot(s) clé(s)

Bien du patrimoine mondial

Monument/Élite historique

Lieu (ville, région, lieu-dit)

Sujets (Personnes)

Articles lié(s)

→ **Parcourez les fichiers sur votre ordinateur et sélectionnez le fichier image**

Fichier *

Parcourir...

Aucun fichier sélectionné.

→ **Cliquez sur le bouton « Enregistrer et fermer »**

→ **Rien ne se passe ? Pas de panique... vérifiez la progression du téléchargement en bas à gauche de votre écran**

Photographer(s)

Equal to Copyright Custom

Shooting Date *

September 06, 2016



I agree the general terms of use of the icomos mediatheque

Transfert en cours (55 %)...

6/ AJOUTER UNE GALERIE PHOTO

→ Remplir les **champs** qui sont **communs** à votre sélection d'images :

Titre de la galerie (de préférence contenant un **pays** et une **année**), des **mots-clés**, le nom d'un **bien du patrimoine mondial** s'il y a lieu ...

N'oubliez pas d'ouvrir les **onglets**

J'accepte les conditions générales d'utilisation de la médiathèque d'ICOMOS

Images Détails Dégradation

Mot(s) clé(s)

Bien du patrimoine mondial Sélectionner

Monument/Site historique

Lieu (ville, région, lieu-dit)

Sujets (Personnes) Sélectionner

Articles lié(s) Sélectionner

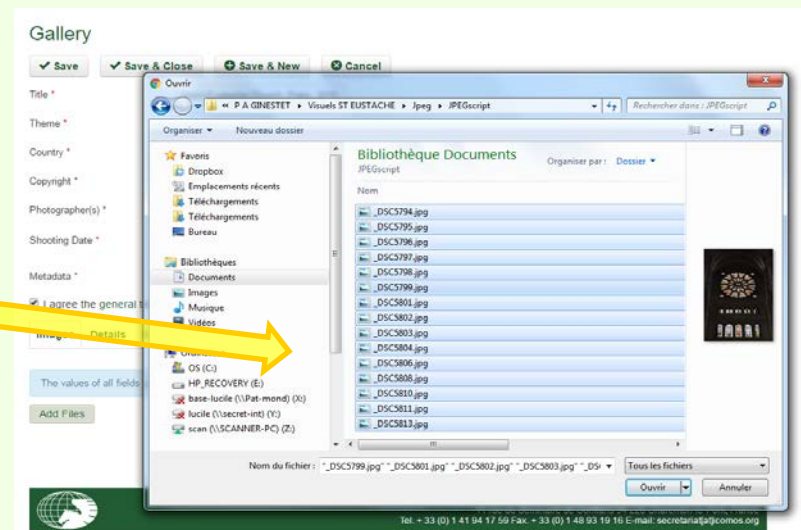
Licence

En savoir plus sur les licences CC : <http://creativecommons.org/licenses/?lang=fr-FR>

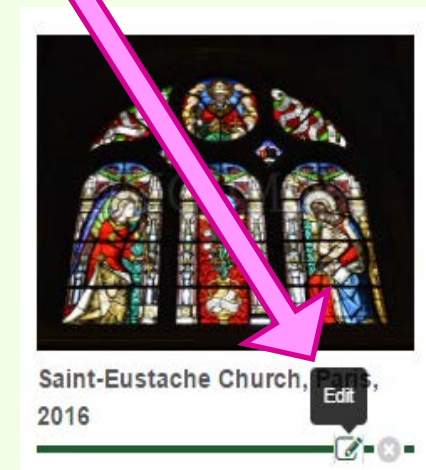
→ Cocher la case « **j'accepte...** »

→ **Choisir** vos fichiers (bouton « ajouter de votre terminal »)

→ Enregistrer et fermer



- **Complétez** ensuite **les informations** pour chaque photo, en ajoutant une **légende**, des **mots-clefs** spécifiques, en précisant la date de prise de vue le cas échéant...
- Cliquez sur le **bouton ‘éditer’** en bas à droite de la vignette image



Preview



Access

Public

Copyright *

ICOMOS

Photographer(s)

Equal to Copyright Custom

Photographer(s) *

Ginestet, Pierre-Albert

Select

Shooting Date *

June 20, 2016

Details

File

Deterioration

Publication

Description

</>

Stained glass in the SoUth-East aisle of the church depicting the Annuciation.

Keyword(s)

RELIGIOUS ARCHITECTURE

RELIGIOUS HERITAGE

STAINED GLASS

STAINED GLASS TECHNIQUES

FRANCE

stain

→ Enregistrez et fermez !

Prêts ?

Partez !